

Ihre Reha im Quellenhof



 Neurologisches
Rehabilitationszentrum
Quellenhof

Neurologisches
Rehabilitationszentrum
Quellenhof
in Bad Wildbad GmbH

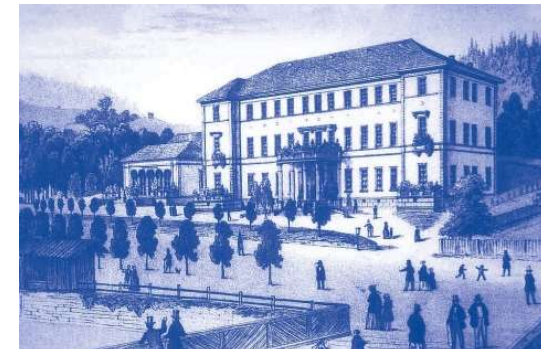
Prof. Dr. Flachenecker
Chefarzt



amselel

Kompetenz. Erfahrung. Innovation.

- 1839/40 Graf von Dillen → Hotel Bellevue,
russische Kaiserinmutter
- 1904-14 mehrere Umbauten
- WII Heereslazarett
- 1941 Württemberg erwirbt den Quellenhof
- 1950-89 führendes Hotel
später Sanatorium
- ab 1990 Umbau zur heutigen Rehaklinik
- Mai 1996 Eröffnung des Neurologischen
Rehabilitationszentrums



- **Versorgungsvertrag nach § 111 SGB V**
- **Rehabilitation oder Anschlussheilbehandlung in den Phasen C und D**
- **Kostenträger GRV, GKV und PKV/Beihilfe**
- **Gesellschafter**
 - SANA-Kliniken GmbH & Co. KG aA
 - Amsel-Stiftung Ursula Späth
 - Josef Wund-Stiftung
 - Landkreis Calw

- **Einrichtungskonzept Quellenhof**
 - 9., vollständig überarbeitete Version (Stand 31.12.2023)
- **Indikationsspezifische Behandlungskonzepte**
 - Multiple Sklerose 50 - 60 %
 - Schlaganfall 25 - 30 %
 - Post-Polio-Syndrom 5 - 10 %
- **Beurteilung der Kraftfahreignung**
- **Aufnahme von Kindern als Begleitpersonen**
- **Versorgung von Patienten, die die Kriterien der Phase C (noch) nicht erfüllen**



- Zielorientiert
- Störungsspezifisch
- Individuell
- Wissenschaftlich nachgewiesen

OKTOBER 2014 | 20. JAHRGANG | ISSN 0947-2177 | G 13574 | HERAUSGEBER: C. DETTMERS | P. W. SCHÖNLE | C. WEILLER

NEUROLOGIE & REHABILITATION

Organ der
DGNR
DGNKN
OEGNR
SGNR



Neuroprotektion | Neuroplastizität | Neurologische Langzeittherapie

5 | 2014

REHABILITATIONSFORSCHUNG BEI MULTIPLER SKLEROSE

- Physiotherapie bei MS – konventionelle und moderne Verfahren
- Hippotherapie bei MS – Ergebnisse einer prospektiven, randomisierten, einfach-blinden Studie und Literaturübersicht
- Atemfunktionsstörungen bei MS – Häufigkeit, Einflussfaktoren und Behandlungseffekte
- Berufliche Leistungsfähigkeit bei MS – Literaturübersicht und erste Ergebnisse einer Untersuchung zu den Einflussfaktoren
- Effekte eines Ausdauertrainings unter normobaren Hypoxiebedingungen auf die Mobilität bei Patienten mit MS
- Fatigue bei Multipler Sklerose – wie diagnostizieren, wie behandeln?
- Kunst- und Musiktherapie zur Stress- und Krankheitsbewältigung bei chronisch-neurologischen Erkrankungen
- Krankheitsbewältigung bei MS – 10 Jahre Erfahrungen mit dem REMUS-Programm
- Multiple Sklerose in Spiel- und Fernsehfilmen und deren Auswirkungen auf MS-Betroffene

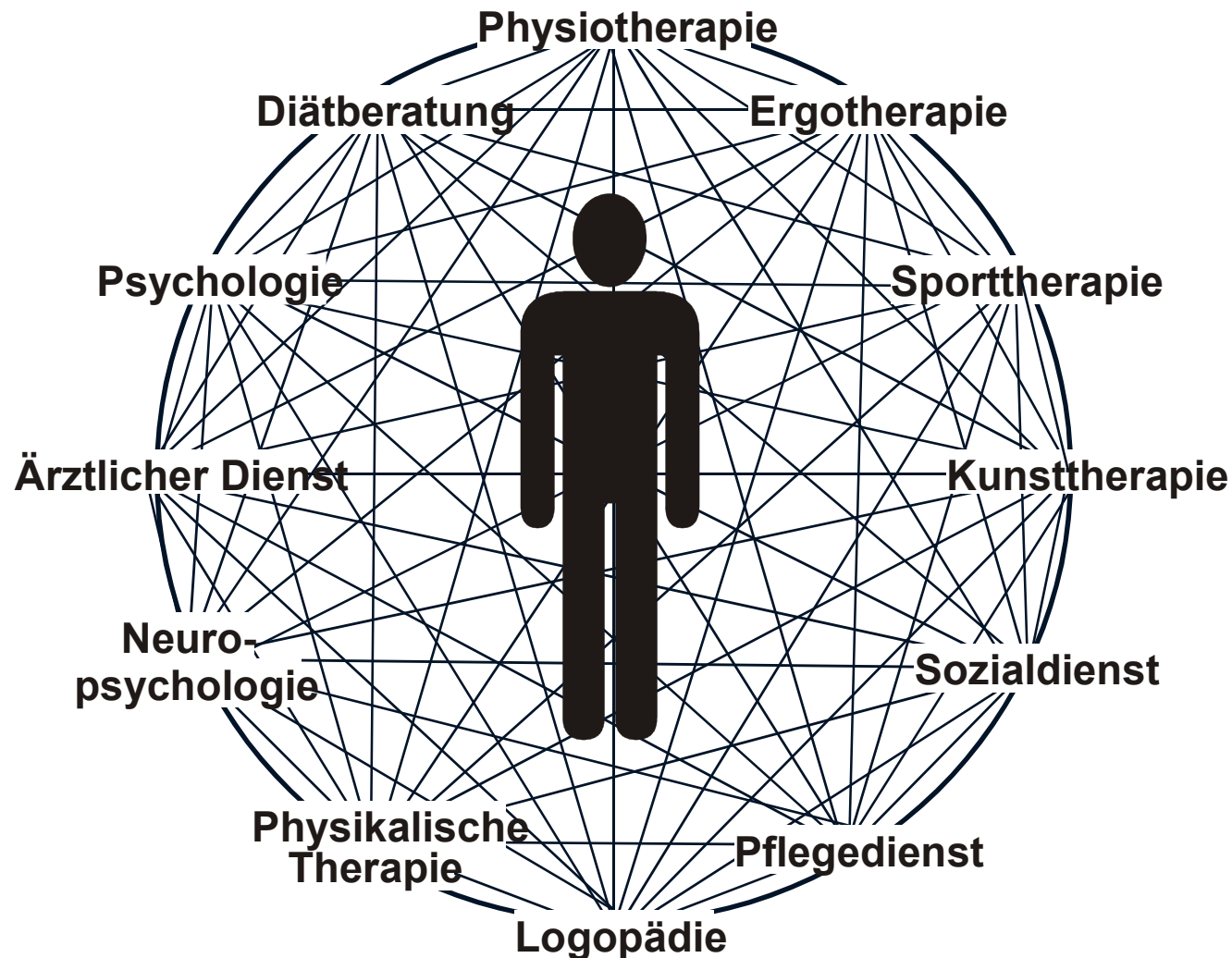
Gastherausgeber: P. Flachenecker, Bad Wildbad

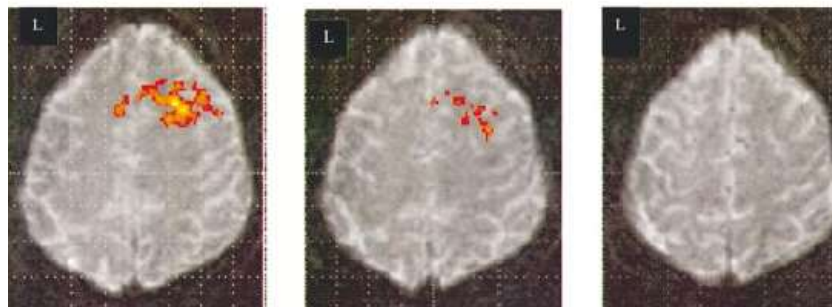
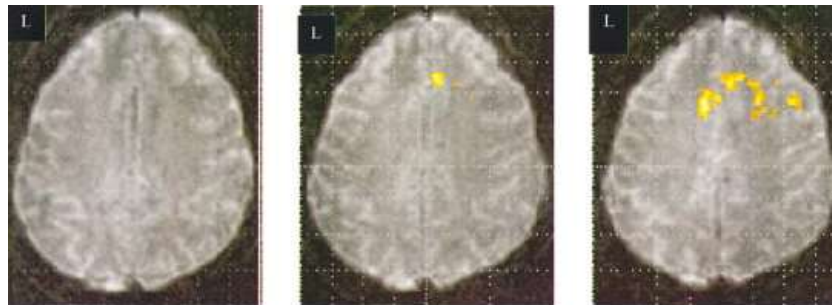


**Rehabilitation ist ein Prozess,
der behinderte Menschen
dazu befähigen soll, ihren
optimalen
körperlichen,
sensorischen,
intellektuellen,
psychischen und
sozialen
Funktionszustand zu
erreichen und zu erhalten**

www.who.int

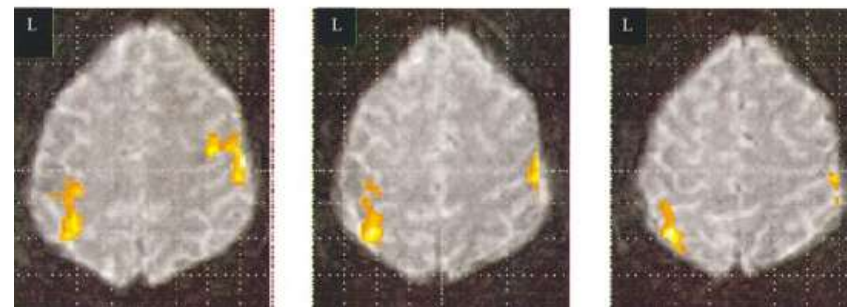
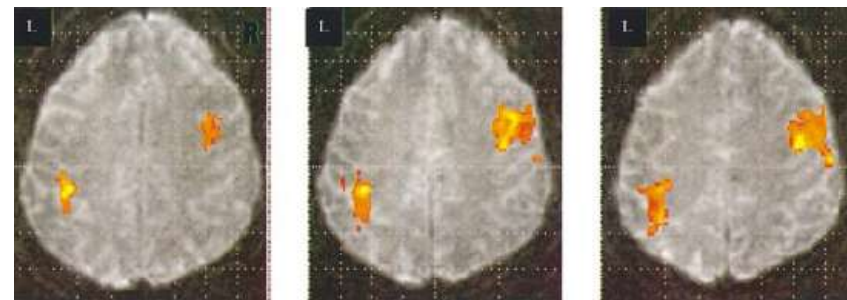




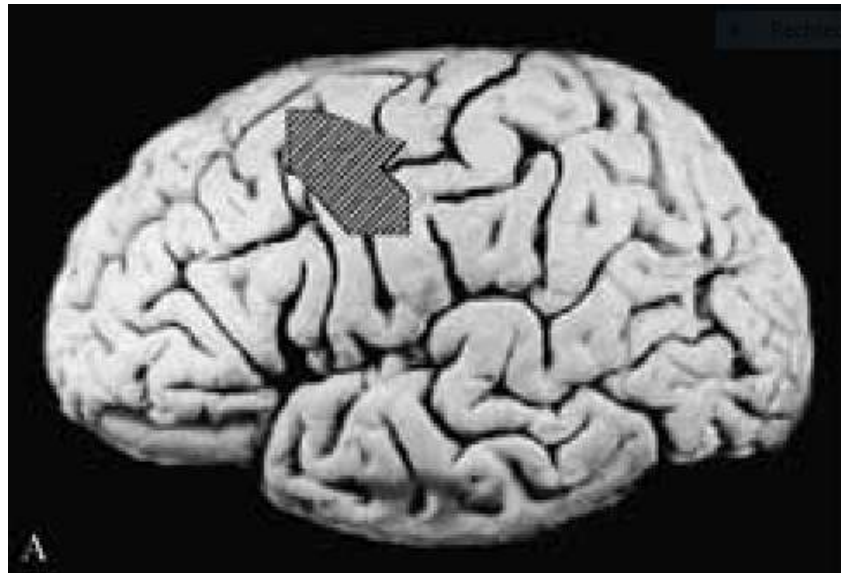


Gesunde Kontrollen

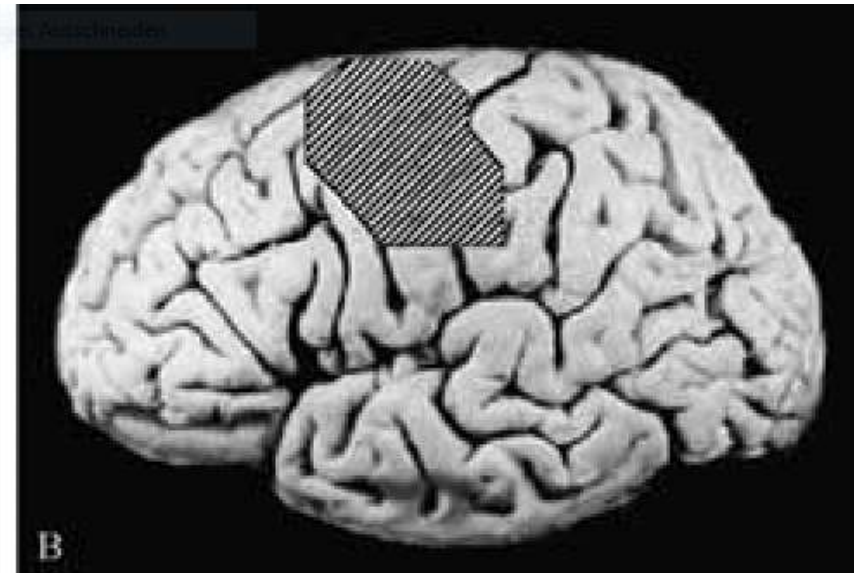
MS-Patienten



Kortikales Repräsentationsareal des M. abductor pollicis brevis (transkranielle Magnetstimulation) bei einem Schlaganfallpatienten

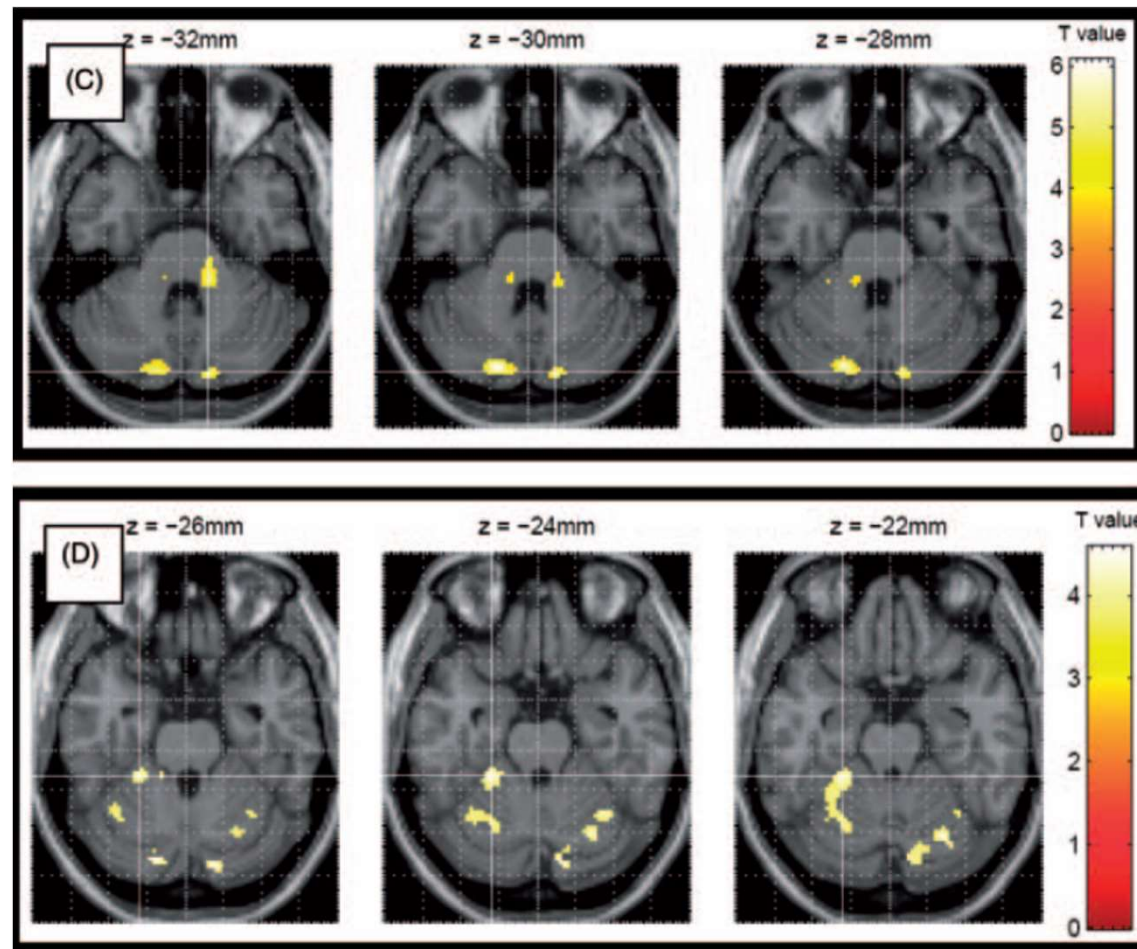


Vor Therapie



Nach 2 Wochen forciertem Gebrauch
(Taub'sches Training)

Mehraktivierung
(funktionelles MRT)
nach 5 Wochen
kognitivem Training
bei 15 MS-Patienten
(prä-post Messung)
im Vergleich zu
Kontrollen ohne
Reha-Programm



- **Kostenträger**
 - Gesetzliche Rentenversicherung (DRV Bund, DRV BW)
 - Gesetzliche Krankenversicherung (GKV)
- **Stärkung der medizinischen Rehabilitation**
 - Pflichtleistung der GKV seit 1. April 2007
- **Wiederholte Reha-Maßnahmen**
 - Grundsätzlich: alle 4 Jahre, aber: bei medizinischer Notwendigkeit auch früher (§ 40 SGB V)
- **Wunsch- und Wahlrecht**
 - Versicherte können geeignete Reha-Einrichtung aussuchen (§ 9 SGB IX)

- **Südflügel (Altbau)**
 - **Ebenen C/B/A**
 - Therapiebereiche
 - **Ebene 0**
 - Speisesaal
 - Cafeteria
 - Wintergarten
 - Terrasse
- **Nordflügel (Neubau)**
 - **Stationen**
 - 5 = orange
 - 4 = rot
 - 3 = braun
 - 2 = grün
 - 1 = blau
 - 0 = grau
(Eingang)

z. B.

07:30	Frühstück
09:15	Visite
10:00	Krankengymnastik-Einzel
12:00	Mittagessen
14:00	Massage
14:30	Moor
15:00	neuropsych. Einzelth.
17:30	Abendessen

„Raum“

„Name“

Wichtig:

- **Bitte Therapie- + Mahlzeiten einhalten**
- **Stellen Sie Ihre Fragen**
- **Helfen Sie mit – machen Sie mit!**

Für Ihre Genesung



- **Stationsarzt**
 - Medizinische Fragen
 - Zugang zu therapeutischen Abteilungen
 - Verlängerungen etc.
- **Therapeuten**
 - Therapien der jeweiligen Abteilung
- **Pflege / Stationszimmer**
 - Pflegerische Belange
- **Rezeption**
 - Organisatorische Fragen wie Kostenzusage, Zuzahlung für Einzelzimmer, Telefon/Fernseher, Briefmarken etc.



- **Bitte lesen Sie die Informationsmappe mit den „Spielregeln“**
u.a. zum Rauchverbot und Alkoholkonsum



- **Bitte nutzen Sie den anonymisierten Fragebogen am Ende des Aufenthalts!**

- Die steigenden Kosten werden von den Kostenträgern nur unzureichend re-finanziert, d. h. es wird immer schwerer, das Leistungsniveau zu halten
- Der allgegenwärtige Fachkräftemangel führt dazu, dass freie Stellen nicht immer zeitnah besetzt werden können

Trotz dieser erschwerten Bedingungen versucht das Team des Quellenhofs, Ihnen eine bedarfsgerechte Rehabilitation auf höchstem Niveau zu bieten



**Vielen Dank für Ihre
Aufmerksamkeit!**

